

**LAMBERTZ** Engineering. Made in Germany.

## Boxer-Halle, Karaganda, Kasachstan 2011

### Unsere Aufgabe

Optimale Ausleuchtung der Sporthalle, insbesondere der beiden Boxringe im Zentrum des Geschehens.  
Spezielle Anforderungen waren hierbei:

- > Integration in die Hallenarchitektur
- > Konstruktive Anbindung an den Stahlbau
- > Schnelle Montage vor Ort
- > Leichte Bedienung und wartungsfreundlich

### Lösungsansatz

Die quadratische Aufbauform gewährleistet eine optimale Ausleuchtung der Boxringe. Der modulare Aufbau der Maschinen und Baugruppen ermöglicht eine schnelle Montage vor Ort.

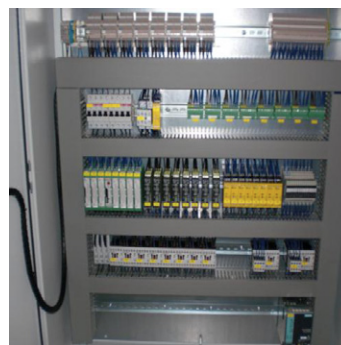
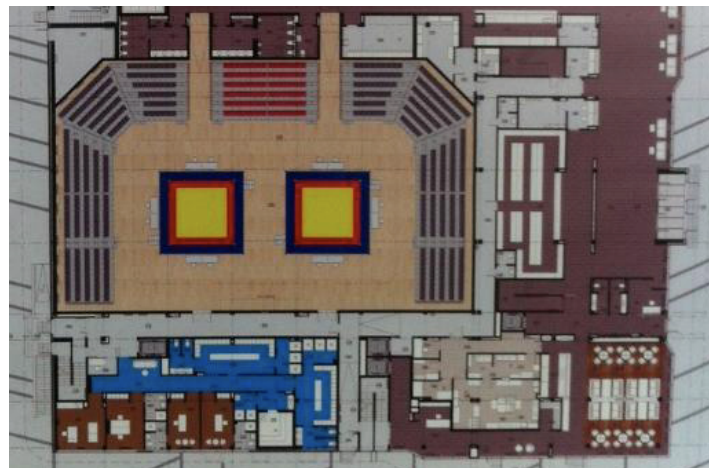
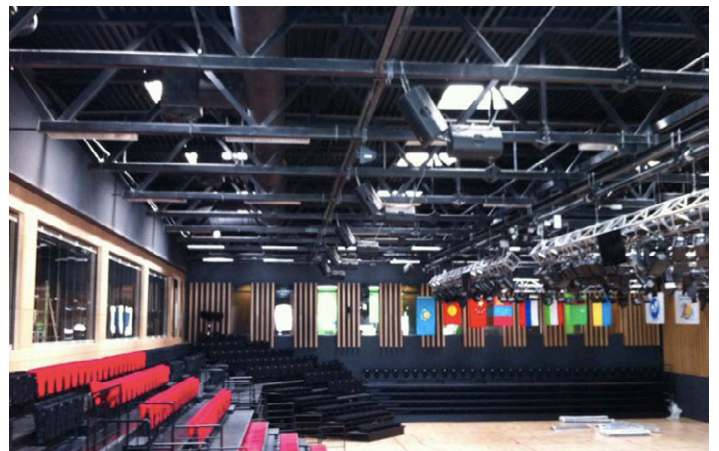
Enge Einbindung der Projektpartner und des Bauherren, sowie Einsatz von 3D-Simulation in der Konzeptphase verkürzt die Entscheidungszeiträume. Die 3-D Projektierung in dem System Autodesk® Inventor® ermöglicht eine Dachkonstruktion virtuell nachzubilden. Dies ermöglicht eine Visualisierung, und Analyse der Anlage, noch vor der Fertigung. Ebenso erleichtert es die Abstimmung mit den angrenzenden Gewerken sowie den Architekten und natürlich dem Investor während der Konzeptphase.

Aus der 3D-Konzeption lassen sich die Detailkonstruktion sowie die Fertigungsunterlagen ableiten. Die cyanfarbige Zwischenträgerlage nimmt die Schräge der Dachträger auf und bildet die Schnittstelle zu den Wellenhochzügen für die Beleuchtertraversen. Das Konzept ermöglicht eine Montage der Maschinen ohne nachträgliches Schweißarbeiten an dem mit Feuerschutzanstrich versiegeltem Stahlbau.

### Ausführung

Zum Einsatz kommen 8 Wellenhochzüge WHZ 500 kg als Beleuchterzüge. So läßt sich jede Kampffläche individuell ausleuchten. Ohne das Publikum zu blenden Die Wellenhochzüge werden an die Hallenträger, mittels einer Aufnahmekonstruktion montiert und fallen dem Zuschauer gar nicht auf.

Das Projekt wurde realisiert in Zusammenarbeit mit der Fa. „Samat Show Technics“  
Tel. 007-7272-922-834 · Kontaktperson: Artur Aliev



Schaltschrank für 5 Wellenhochzüge



Steuertableau verfügt über die notwendigen Störmeldungen und Not aus Taster, sowie einen Schlüsselschalter.